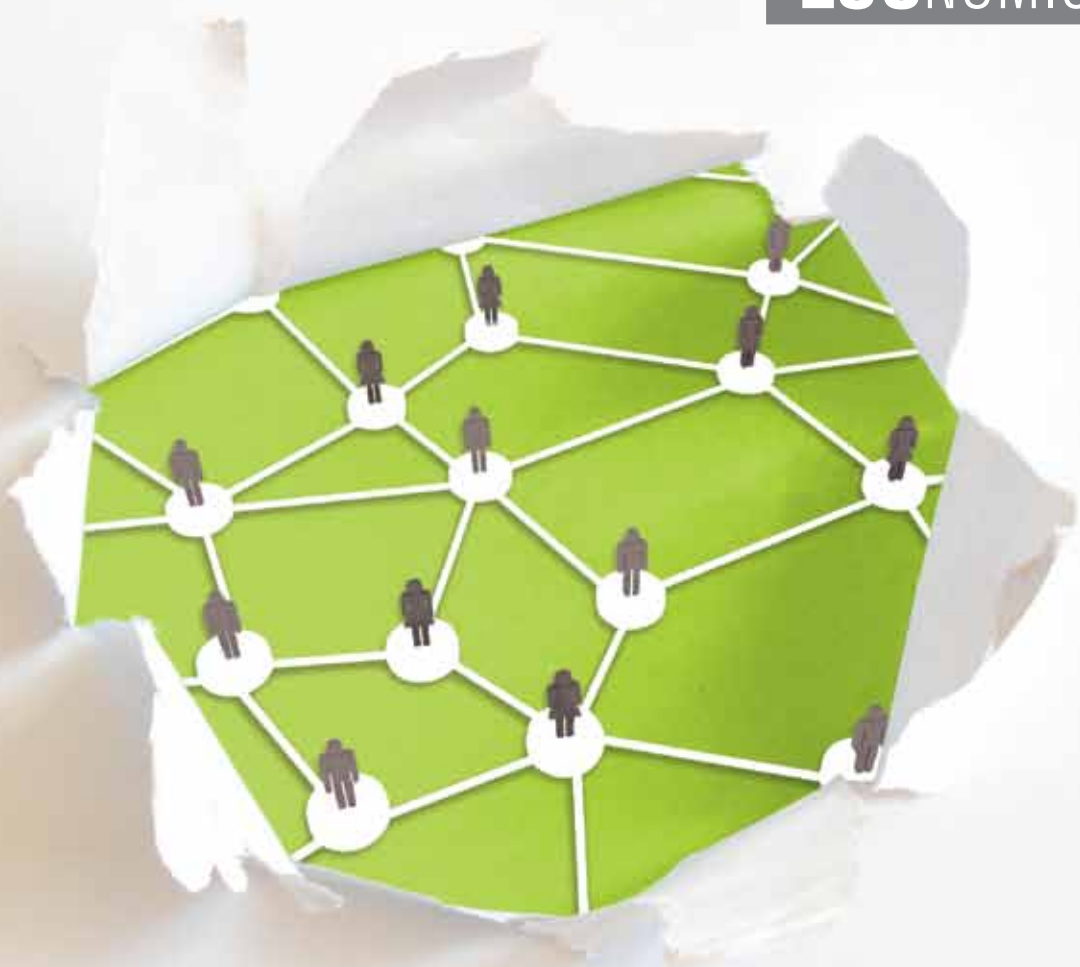


ACTIVATEUR DE
DÉVELOPPEMENT
ÉCONOMIQUE



PÔLE SUD
P A R I S



DES HOMMES, DES CONVICTIONS

UN TERRITOIRE, DES AMBITIONS

Pôle Sud Paris est une association loi 1901 créée en 2005 à l'initiative d'un groupe de cadres supérieurs et chefs d'entreprises industrielles engagées dans la compétition internationale. Présidée par Denis Oulés, ancien directeur des Activités nouvelles et Innovations chez EDF-GDF, elle rassemble aujourd'hui des membres aux compétences reconnues dont une trentaine d'institutions et d'entreprises.

Animés par l'idée que seule la croissance économique redonnera au Sud de l'Île de France son attractivité perdue, ils ont choisi de mettre leurs expériences et leurs convictions au service d'un territoire aux contours originaux.

TROIS CONVICTIONS COMMUNES :

- Seules les activités productives agronomiques et industrielles génératrices de commerce international permettent à un pays de tenir son rang dans la compétition mondiale.
- L'excellence universitaire, source d'imagination et de création, génère le rayonnement industriel d'une nation.
- Les décideurs locaux agissent sur des bassins de vie et des parcs naturels. Les femmes et les hommes qui y vivent tirent leur revenu des entreprises productives qui naissent, croissent et meurent. Les territoires productifs à activer couvrent plusieurs bassins de vie.

LE GRAND GÂTINAIS

Au Sud de l'Île de France, au confluent des anciens comtés de Bourgogne, d'Anjou, et de Touraine, regroupé autour de grands axes de communication et de pépites de savoir-faire technologique et industriel, s'étend un territoire réunissant les confins de quatre départements : Seine-et-Marne, Essonne, Loiret et Yonne.

Riche d'un patrimoine naturel et culturel, de la proximité des consommateurs franciliens, de nombreux centres de recherches et de moyens de communication (TGV, autoroutes, voies d'eau et aéroports internationaux d'Orly et Roissy-Charles de Gaulle) le Grand Gâtinais, ce territoire atypique a, sans nul doute et depuis des siècles, une vocation industrielle internationale dans un destin partagé avec le "Grand Paris".



LES ANIMATEURS DE PÔLE SUD PARIS

DENIS OULÉS

Ancien directeur chez EDF et Gaz de France pour les activités de diversification (par création de jeunes entreprises).

Il dispose d'un réseau relationnel étendu utile pour la valorisation d'innovations technologiques.

PIERRE ARGAUT

Directeur "Recherche et Technologies" chez SILEC CABLE à Montereau-Fault-Yonne.

Président d'un organisme professionnel international d'équipements d'infrastructures.

PHILIPPE DELLOYE

Ex Président de Corning Europe, ancien Président du Comité de sélection des créateurs de jeunes entreprises soutenues par Réseau Entreprendre Sud Ile-de-France, et vice-président d'une école d'ingénieurs.

GEORGES GALLET

Ancien chercheur, puis manager de services d'utilité publique marchands notamment pour les collectivités territoriales.

THIERRY LAJAUNIE

Cadre d'entreprises internationales puis créateur et chef d'entreprises, dans le domaine informatique ; consultant pour des missions d'appui à la création d'entreprises.



CONFORTER NOS POINTS FORTS

RAPPROCHER LES ACTEURS

LA VIE D'UNE ENTREPRISE EST RYTHMÉE PAR TROIS ÉTAPES FONDAMENTALES :
CRÉER, FORMER POUR SE DÉVELOPPER, INNOVER POUR RESTER COMPÉTITIVE.

CRÉER

Pôle Sud Paris s'implique dans le processus de création d'entreprises. Convaincu de l'efficacité de la mise en relation de porteurs de projets innovants, souvent issus de centres de recherches, avec des candidats à la création d'entreprise formés dans les écoles de management (comme l'INSEAD à Fontainebleau), l'association propose de fédérer les intercommunalités du "Grand Gâtinais" autour de ce potentiel de créations de 'start-up' et mobilise ses réseaux pour constituer un écosystème favorable au développement de projets.

FORMER

Pôle Sud Paris propose des formations supérieures adaptées aux besoins des entreprises, préservant un lien entre enseignement supérieur et recherche et organisées en pôle universitaire de proximité (PUP).

Afin de mieux exploiter l'expérience managériale de l'INSEAD au profit des start-up du Grand Gâtinais, des petits déjeuners d'échanges, "SERENDIPITY", sont régulièrement organisés entre dirigeants de PME internationales du Grand Gâtinais et professeurs de l'INSEAD pouvant déboucher sur une étude confiée à des étudiants MBA.

INNOVER

Pôle Sud Paris, grâce à des réseaux particulièrement actifs, souhaite faire émerger des projets coopératifs innovants associant grandes entreprises, TPE et équipes de recherche du Grand Gâtinais ou de pôles voisins.

LES ACTEURS PUBLICS

Les pouvoirs publics sont directement concernés par la question du développement économique. Favoriser les activités productives fait partie de leur mission.

Sur le territoire du Grand Gâtinais qui dépasse les limites administratives traditionnelles en réunissant des communes de départements et régions différentes, **Pôle Sud Paris** se propose de jouer le rôle de "facilitateur" afin de susciter une mise en synergie des acteurs.

RECHERCHE ET ENTREPRISES

Le développement de synergies est la condition de la réussite de la création d'entreprises innovantes : entre un étudiant et un processus industriel, un Business Angel et un chercheur, un laboratoire et un marché.

Pôle Sud Paris s'est donné pour mission de faciliter ces mises en relation qui ont déjà accompagné quelques belles réussites.



FRANÇOISE BICHON-LHERMITTE

Ex responsable NOVELECT (Appui aux PME d'Ile de France par la DRIRE) pour des transferts de technologies en électricité et électronique. Elue dans une commune des bords de Seine.

HENRIK NIELSEN

Entrepreneur d'ingénierie pour "l'innovation produit" ; créateur de plusieurs innovations sur des marchés de masse mondiaux.

PHILIPPE SCHWAB

Président de l'association des Amis et Mécènes du château de Fontainebleau. Il a également participé à la création de la pépinière de Melun-Sénart.

BERNARD TEMPLIER

Ancien directeur des affaires internationales du groupe SNECMA (1000 chercheurs à Melun), responsable d'association.

LUDO VAN DER HEYDEN

Professeur senior international, past co-doyen de l'INSEAD. Accompagnant de start-up.

DEPUIS 2005, AU-DELÀ DES PAROLES

... DES ACTIONS

Terme anatomique désignant une région de contact entre deux neurones, les "SYNAPSES", événements périodiques organisés pour les entrepreneurs et acteurs économiques du territoire, symbolisent également les actions menées par **Pôle Sud Paris**.

Mai 2005, Vulaines-sur-Seine

PANORAMA de onze ORGANISMES de RECHERCHE & INNOVATION en Sud Seine-et-Marne

Novembre 2005 Fontainebleau

Comment créer une entreprise innovante ?
avec les *TEMOIGNAGES* de Jacques LEWINER,
Directeur des Recherches ESPCI et de trois créateurs.

Juin 2006 Souppes-sur-Loing

La RECHERCHE, SOURCE et SOUTIEN des PERFORMANCES
du Groupe mondial HUTCHINSON.

Octobre 2007 Avon

De la NAISSANCE d'un PROJET d'ENTREPRISE INNOVANTE
à FORT POTENTIEL (INCUBATION) à ses PREMIERS PAS
(AMORÇAGE) pour son ENVOL (DEVELOPPEMENT)
en coopération avec la CCI de Seine-et-Marne.

Mai 2010 Nemours

AMBITIONS INDUSTRIELLES en GÂTINAIS,
COMMENT et AVEC QUI ?

Mai 2011 Montargis

La BIO ECONOMIE du XXI^e siècle en GÂTINAIS.



DEPUIS 2005, DE NOMBREUSES ENTREPRISES ONT PU BÉNÉFICIER DE L'EXPERTISE DE PÔLE SUD PARIS

MAGPIE POLYMERS

Spin-off de l'École Polytechnique qui développe et commercialise une technologie de filtration brevetée permettant de traiter les rejets industriels liquides fortement pollués.
SAINT-PIERRE-LÈS-NEMOURS

CALEXIUM

Fabriquant du serveur d'emails et d'e-mailing MailFountain. Le premier serveur de messagerie professionnel prêt à l'usage en 5 minutes. **PÉPINIÈRE FONTAINEBLEAU-ENTREPRISES**

ORELIA

Dispositifs d'analyse et de reconnaissance sonore. **THOMERY**

CERAM HYD

Développement de nouvelles technologies innovantes pour la production, le stockage et la reconversion en électricité de l'hydrogène. **ECUELLES**

OXAND

Spin-off du groupe EDF en 2002, capitalise un retour d'expérience unique sur l'évolution et la gestion d'infrastructures neuves ou vieillissantes vers un nouveau métier : gérer par les risques.
AVON-FONTAINEBLEAU

SOFRASER

Leader mondial de la mesure de viscosité pour divers procédés industriels. **VILLEMANDEUR**

ADR

Roulements à billes et équipements opto-électromécaniques de haute précision.
THOMERY

REDEX

Leader européen en ingénierie et fabrication mécanique de haute précision.
FERRIÈRES-EN-GÂTINAIS

DAREGAL

Depuis 120 ans, Darégal sélectionne, transforme et commercialise les herbes aromatiques : leader mondial des plantes aromatiques culinaires transformées. **MILLY-LA-FORÊT**

SILEC CABLE

General Cable Corporation est une des sociétés leaders au niveau mondial dans la fabrication de câbles. **MONTREAU-FAULT-YONNE**



PÔLE SUD
PARIS

1, rue Casimir Périer 77300 Fontainebleau / Tél. 01 64 23 42 69 / contact@polesudparis.fr / www.polesudparis.fr