

Localisation des sites de recherches



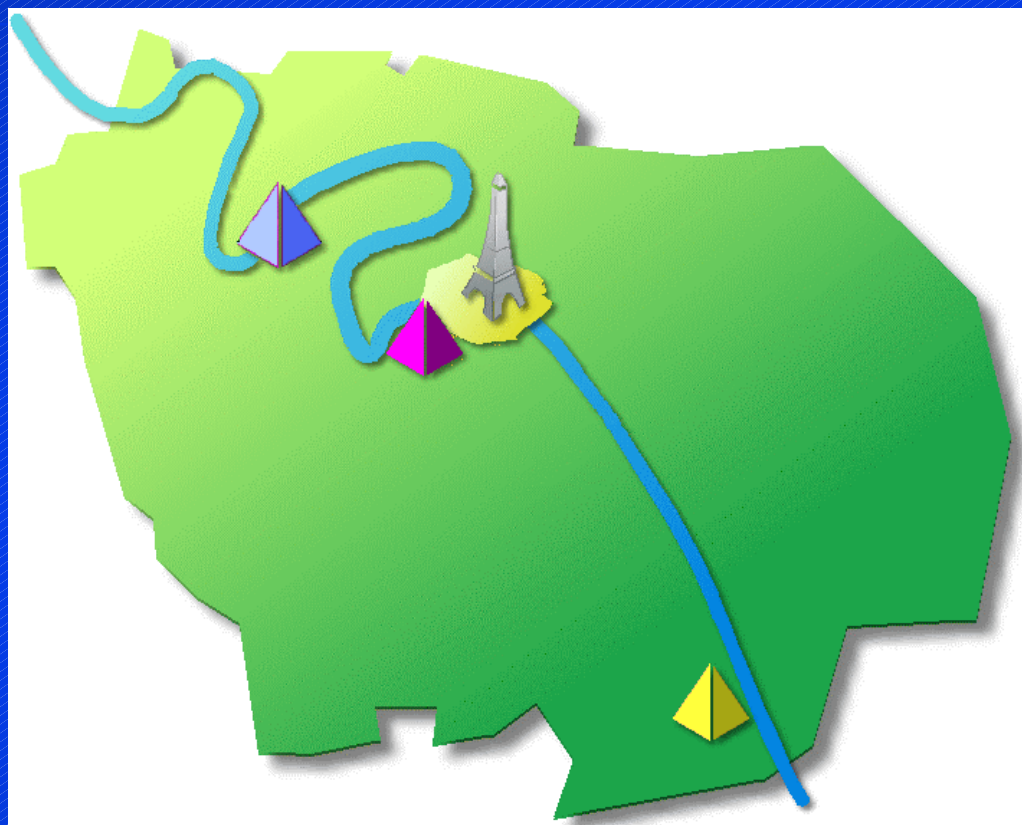
CHATOU
6, quai Watier



CLAMART
1, avenue du
Général de Gaulle



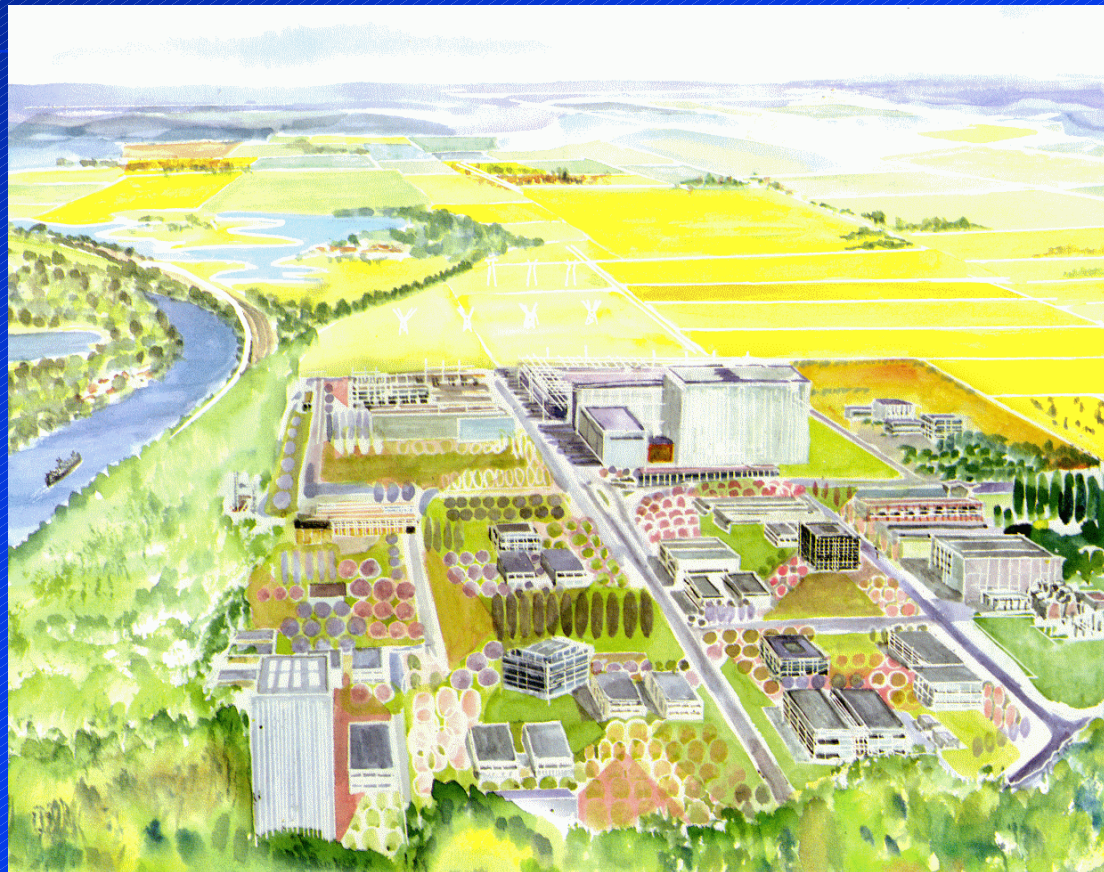
LES RENARDIERES
Avenue des Renardières
Ecuelles
Moret-sur-Loing



Les Renardières - le choix du site

Le Chesnoy

La Seine

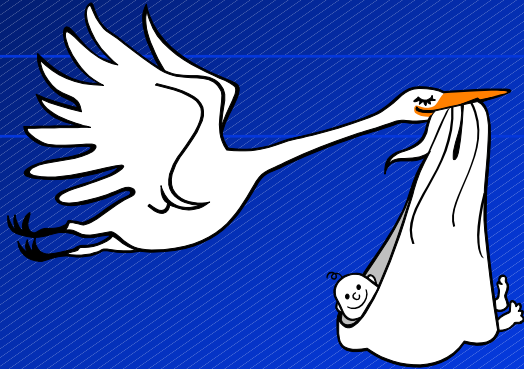


A5 et A6

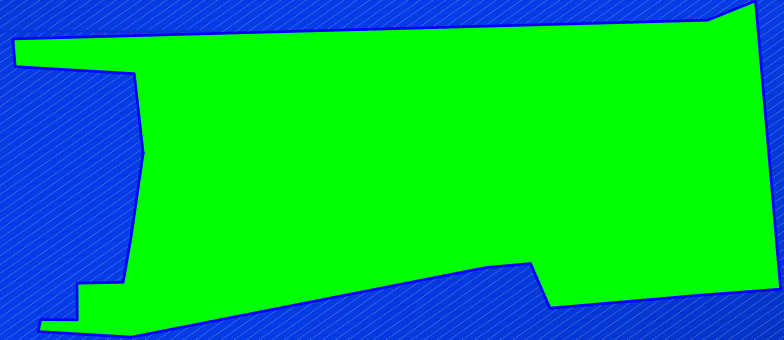
RN6

Accès
ferroviaire

Les Renardières - Quelques chiffres



■ 1964



■ 85 ha clotûrés

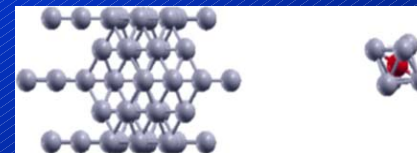
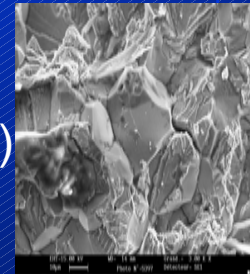
■ 70 ha foncier



■ 653 Agents dont 16 à Karlsruhe
■ (au 12.05.05)

Matériaux et Mécanique des Composants (MMC)

- La **Métallurgie**, la **Mécanique** et la **Chimie** pour évaluer et améliorer la **sûreté, la disponibilité et la durée de vie des composants**
 - des réacteurs nucléaires à eau pressurisée et des réacteurs du futur
 - des centrales thermiques à flamme
- **Des compétences fondées sur**
 - des moyens expérimentaux de caractérisation et d'essais
 - la modélisation de l'atome au composant
 - un réseau de partenaires (nationaux, européens, internationaux,...)



Laboratoires des Matériels Electriques (LME)

Etudes et Développement :

- des matériels électriques de réseaux (postes, transformateurs, disjoncteurs, ...)
- des câbles souterrains
- des matériels pour équipements de contrôle commande des réseaux et des centrales
- des moyens électrochimiques de stockage d'énergie
- et des outils de diagnostic de ces matériels

des Essais sur les matériels

- De tenue en tension, en court-circuit, aux agressions climatiques, ...
- Pour le Groupe EDF ou des clients tiers



Eco-efficacité et Procédés Industriels (EPI)

□ Aider le Groupe EDF à fidéliser et conquérir de nouveaux clients

Expertise process et utilités, Optimisation énergétique

- Froid
- Chauffage : induction, IR, four
- Traitement de l'air : plasma, photocatalyse
- Chauffage des fluides
- Gestion technique de l'énergie
- Séchage

□ Management de l'environnement

Appui au Groupe dans le domaine de la réglementation environnementale et de la gestion des déchets

□ Prospective énergétique

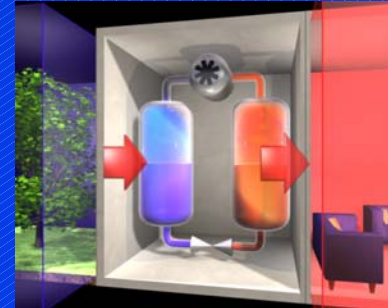
Vision long terme (2050) du paysage énergétique



Services, Energies et espaces de Vie (SEVE)

Le métier de SEVE : Optimisation des systèmes énergétiques dans les bâtiments, les quartiers et les villes, **créant de la valeur pour le Groupe EDF, pour une meilleure satisfaction de ses clients, aujourd'hui, demain et après-demain**

- ✓ Maîtrise des consommations d'énergie
- ✓ Réduction des coûts
- ✓ Satisfaction du confort
- ✓ Services et télé-services aux clients
- ✓ Optimisation des impacts environnementaux



Laboratoires : CLIMATRON Multi-Energies (pompes à chaleur et systèmes multi-énergies, dont EnR), ETNA (essais en climat naturel et artificiel), BATECOM et MAISON DOMOTIQUE (gestion d'énergie), CONFORT

Outils de simulation : codes de calcul en thermique du bâtiment, outils simplifiés de calculs de consommation, outils de simulation produisant des bilans énergétiques ou environnementaux de territoires (Outil SILENE...)

Partenariats : centres de recherche français et européens, recherche commune avec l'ADEME, centres techniques, industriels